

Ein spätsommerlicher Gruß von eurer Ortsgruppe!

Passend zum Spätsommer und Übergang in den Herbst haben wir einen thematischen Blumenstrauß aus beiden Jahreszeiten für euch vorbereitet. Mit dabei ein wenig "Werbung" für unsere meist unbeliebten schwarz-gelben Besucher beim Essen auf Balkon und Terrasse - die Wespen. Speziell in diesem wespenreichen Jahr möchten wir auf diese Weise mit einigen Vorurteilen aufräumen. Außerdem gibt es wieder Möglichkeiten sich aktiv zu beteiligen oder mit uns auf Exkursion zu gehen. Mit auf (gedankliche) Tour nimmt uns auch Werner Deininger bei seinem bilderreichen Vortrag über die Vogelwelt auf Helgoland.

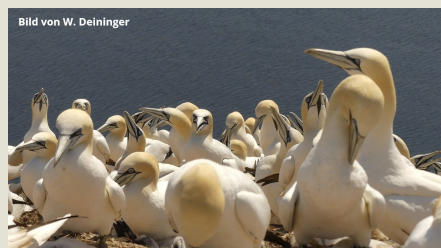
Bitte beachtet auch die eine oder andere Anpassung im Jahresprogramm und unseren **monatlichen NABU-Treff**, immer am letzten Donnerstag des Monats. Schaut am besten vorher kurz auf die Homepage, da findet ihr immer die aktuellen Infos hierzu.

Aktuelle Infos und Artikel findet ihr auch regelmäßig auf unserer [Instagram-Seite](#) und unserem [Blog](#). Folgt uns gerne, um keine Neuigkeiten zu verpassen!

Danke und viel Spaß beim Stöbern!

Kommende Veranstaltungen

Hier findet ihr einen kleinen Auszug aus den anstehenden Aktionen unseres Jahresprogrammes. Das vollständige Programm findet ihr [hier](#).



15.09.: Vogelwelt auf Helgoland

Wann? 19:30 Uhr

Wo? Vogelzentrum Sindelfingen

Was? Vorstandsmitglied Werner Deininger zeigt Fotos, die bei mehreren Aufenthalten auf Helgoland zu unterschiedlichen Jahreszeiten entstanden sind. Neben der vielfältigen Vogelwelt werden die für Helgoland typischen Seehunde und Kegelrobben, sowie die bewegte Geschichte der Insel thematisiert.

Wir bitten um eine Voranmeldung bis zum 13.09. bei Werner Deininger, w.deininger@kabelbw.de, Tel.: 07031 870988 oder 0171 6440303. Die Teilnahme ist kostenlos, Spenden sind willkommen.

24.09.: Nistkastenputzete

Wann? 9:00 - ca. 13:00

Wo? An verschiedenen Orten in unserem Gebiet.

Was? Wir freuen uns über jede helfende Hand bei der jährlichen Nistkastenreinigung, sodass die Nistkästen auch in der kommenden Brutsaison wieder als Nistplatz zur Verfügung stehen. Es ist keine spezielle Expertise notwendig. Wir bitten um vorherige Anmeldung unter



info@nabu-sifi-bb.de oder direkt bei Werner Deiningner zur besseren Planung des Arbeitseinsatzes.



09.10.: Streuobstwiesenfest

Wann? 11:00-17:00

Wo? Gemeinschaftsschule Weil im Schönbuch (In der Röte 92)

Was? Das ist zwar nicht unsere Veranstaltung, aber wir sind mit einem Marktstand vor Ort dabei. Neben uns gibt es noch zahlreiche andere Stände und Aktionen rund ums Thema Streuobst. Kommt gerne vorbei und besucht uns an unserem Stand. Weitere Infos zum Fest findet ihr [hier](#).



15.10.: Nistkastenputzete

Wann? 9:00 - ca. 13:00

Wo? An verschiedenen Orten in unserem Gebiet.

Was? Wir freuen uns über jede helfende Hand bei der jährlichen Nistkastenreinigung, sodass die Nistkästen auch in der kommenden Brutsaison wieder als Nistplatz zur Verfügung stehen. Es ist keine spezielle Expertise notwendig. Wir bitten um vorherige Anmeldung unter info@nabu-sifi-bb.de oder direkt bei Werner Deiningner zur besseren Planung des Arbeitseinsatzes.



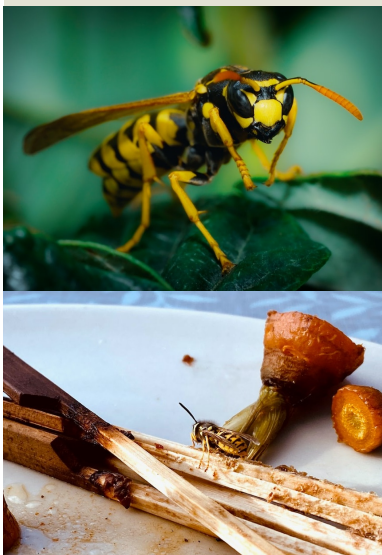
23.10.: Haselmaustour

Wann? 10:00 - ca. 12:30

Wo? Parkplatz beim Verein der Gartenfreunde Ehningen e.V.

Was? Wir gehen auf Tour im Ehninger Wald und erklären euch einiges zur Haselmaus und ihrem Lebensraum. Außerdem möchten wir euch auch einen Einblick in das Monitoring (also die zahlenmäßige Erfassung) dieser Art geben.

Wir bitten um vorherige Anmeldung unter info@nabu-sifi-bb.de bis zum 20.10.22.



Wespen? Ja, bitte!

Wusstet ihr, dass nur zwei der vielen Wespenarten überhaupt an Süßspeisen und Fleisch interessiert sind?

Wespen sind zwar für uns Menschen oft lästig, aber auch ein wichtiger Bestandteil unseres Ökosystems. Sie dienen nicht nur als Nahrungsgrundlage für andere Tiere, sondern auch als Aasverwerter und als natürlicher Bekämpfer von Schädlingen wie der Blattlaus oder von Mücken. Damit tragen Sie maßgeblich zur Eindämmung von Pflanzenkrankheiten bei und sind auch in unseren Gärten nützliche Helfer. An unserem Grillfleisch bedienen sich Wespen übrigens nur, um dies als Proteinquelle zur Aufzucht ihrer Brut zu verwenden.

Weitere Infos und auch Tipps zum Umgang mit Wespen findet ihr [hier](#).

Herbstliche Gartentipps

Wenn der Sommer zu Ende geht und der Herbst Einzug hält,

wird es ruhiger in unseren Gärten. Doch auch jetzt gibt es einige Dinge, denen wir uns widmen sollten, denn das nächste Frühjahr kommt bestimmt! Mit unseren Tipps entlässt man seinen Garten gut vorbereitet in die Winterpause und legt den Grundstein für das nächste Jahr.

Hier findet ihr einige Tipps wie ihr euren Garten umgestalten könnt, zum Einen um tolle Pflanzprojekte zu starten, zum Anderen um vielen Arten ein Winterquartier bieten zu können. Für große und kleine Naturfreunde gibt es außerdem eine tolle interaktive Grafik, in der ihr auf die Suche nach Winterquartieren im Garten und deren Bewohner gehen könnt. Klickt dafür einfach hier.

Ein Beispiel, das uns sehr am Herzen liegt, möchten wir euch allerdings gleich mitgeben: Lasst verblühte Stauden einfach stehen und verschafft Insektenlarven so ein Winterquartier! Wichtig ist, dass die Stauden dann auch erst im Mai zurückgeschnitten werden, sodass die Bewohner auch die Chance haben "auszuziehen".



Quelle: NABU



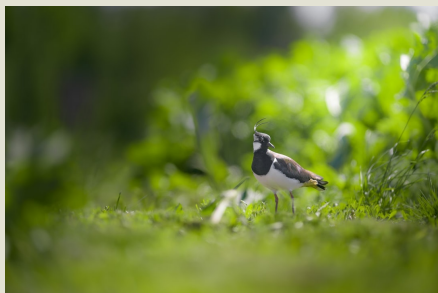
Bild: Sabine Munsch/naturgucker.de

Haselmaus-Update

Gerade jetzt zu dieser Zeit streifen wir morgens durch den Wald auf der Suche nach Haselmäusen. Der erste Gang war leider nicht erfolgreich, die Kästen waren alle leer. Aber noch stehen zwei weitere Runden an und wir hoffen natürlich auf ein paar Haselmausbegegnungen. Unabhängig vom Ergebnis melden wir unsere Beobachtungen im Anschluss an die LUBW und füttern so die Datenbanken, damit eine möglichst gute Aussage zum Haselmausbestand gemacht werden kann. Weitere Infos zur Haselmaus gibt es hier. Wenn ihr selbst auch gerne mit offenen Augen durch die Natur geht, dann schaut doch auch in unsere Ehrenamts-Jobbörse, da haben wir einen guten Tipp für euch!

Ehrenamts-Jobbörse

Hier findet ihr aktuelle Themen, für die wir dringend Unterstützung brauchen. Meldet euch auch gerne, wenn ihr unsicher seid oder Fragen dazu habt. Falls ihr Lust habt, erklären wir euch natürlich zunächst einmal was genau zu tun ist. Die Ehrenamtsbörse mit detaillierteren Angaben findet ihr auch jederzeit auf unserer Website, nämlich hier.



Kiebitz-WächterIn

Wann? März-Juni, ca. 1-2h pro Woche

Wo? Maurener Tal

Was? Wir brauchen Hilfe bei der Vogelbeobachtung, Zaunkontrolle, Pressearbeit und Bürgerinformation vor Ort.

Wenn ihr Interesse oder Fragen habt, meldet euch gerne per Mail unter info@nabu-sifi-bb.de.



ObstbaumpflegerIn

Wann? Spätwinter/ zeitiges Frühjahr

Wo? In Schutzgebieten/kommunalen Flächen im Umkreis

Was? Für die Pflege unserer Obstbäume in Zusammenarbeit mit Schulklassen suchen wir Fachwarte für Obstbaumpfleger/-schnitt oder entsprechend geschulte Interessierte. Ziel ist die Anleitung und langfristige Einbindung von Schülern in die Streuobstwiesenpflege.

Wenn ihr Interesse oder Fragen habt, meldet euch gerne

per Mail unter info@nabu-sifi-bb.de.



NaturNah-GärtnerIn

Wann? ganzjährig verteilte Einsätze

Wo? Auf unserer NABU-Wiese bei der Pfefferburg in Schönaich

Was? Ihr habt Spaß am Gärtnern und an der praktischen Arbeit im Grünen? Dann habt ihr an diesem Projekt sicherlich Freude! Wir suchen tatkräftige Helfer, die Lust haben unsere NABU Wiese aktiv zu gestalten, um die Artenvielfalt zu steigern und Beispiele fürs naturnahe Gärtnern, wie z.B. Benjeshecken, Tränken uvm, umzusetzen.

Wenn ihr Interesse oder Fragen habt, meldet euch gerne per Mail unter info@nabu-sifi-bb.de.



NaturbeobachterIn

Wann? ganzjährig je nach eigenem Wunsch

Wo? Überall

Was? Für die praktische Arbeit, Gutachten, Stellungnahmen und die Forschung braucht der Naturschutz eine tragfähige Datenbasis. Wir möchten gerne die Naturschutzarbeit in allen unseren Gebieten intensivieren. Dazu benötigen wir auch Naturbeobachter*innen die aufmerksam durch unsere Natur ziehen und ihre Beobachtungen unter naturgucker.de festhalten. Mit diesen Beobachtungen können wir uns besser für den Naturschutz vor unserer Haustür einsetzen. Weitere Infos findet ihr [hier](#).

Wenn ihr Interesse oder Fragen habt, meldet euch gerne per Mail unter info@nabu-sifi-bb.de.

Newsletter-Tipp

Genau genommen hat der NABU sogar 77 Tipps parat, wie man seinen Alltag klimafreundlicher gestalten kann. Die Tipps erstrecken sich über alle Lebensbereiche und veranschaulichen damit sehr schön an wievielen "Stellschrauben" man selbst drehen kann.

Die ganze Übersicht findet ihr [hier](#).



Habt ihr Interesse an aktivem Naturschutz mit vielfältigen Entwicklungsmöglichkeiten? Dann meldet euch bei uns!

NABU Sindelfingen-Böblingen und Umgebung
Böblinger Str. 69
71139 Ehningen
info@nabu-sifi-bb.de



Sie können der Verwendung Ihrer E-Mail-Adresse jederzeit widersprechen. Klicken Sie [hier](#), um den Newsletter abzubestellen.

WIR SIND, WAS WIR TUN.
DIE NATURSCHUTZMACHER*INNEN