



Liebe Mitglieder*innen, liebe Freund*innen unserer NABU Ortsgruppe,

das Jahr neigt sich langsam dem Ende zu und passend zur Jahreszeit erhaltet ihr heute unseren letzten Newsletter des Jahres. In unserer Ortsgruppe hat sich dieses Jahr viel verändert, worüber wir euch gerne berichten möchten und wir haben ein tolles, spannendes Jahresprogramm 2023 für euch zusammengestellt, das ihr euch unbedingt gleich in eure Kalender eintragen solltet.

Wir wünschen euch viel Spaß beim Lesen und freuen uns über eure Rückmeldungen. Habt ihr Ideen, Anregungen oder Lust euch aktiv zu beteiligen? Dann zögert nicht und meldet euch sehr gerne bei uns. Wir freuen uns über jedes neue Gesicht, über jede helfende Hand und über jede neue Idee. Denn nur gemeinsam können wir etwas erreichen!

An dieser Stelle möchten wir uns aber auch recht herzlich bei euch bedanken für eure anhaltende Unterstützung in einer schwierigen Zeit - sei es passiv oder aktiv. Nur durch euch können wir uns für die Natur einsetzen und etwas verändern. Vielen Dank dafür!

Wir wünschen euch und euren Familien ein schönes, besinnliches Weihnachtsfest, erholsame Feiertage und einen tollen Start ins neue Jahr. Wir freuen uns auf ein tatkräftiges Jahr 2023 und hoffentlich viele, schöne Begegnungen mit euch.

Euer NABU Sindelfingen-Böblingen und Umgebung

P.S.: Aktuelle Infos und Artikel findet ihr auch regelmäßig auf unserer [Instagram-Seite](#) und unserem [Blog](#). Folgt uns gerne, um keine Neuigkeiten zu verpassen!

Sollte der Newsletter in eurem Spam-Ordner landen, dann markiert ihn gerne als "Kein Spam"/relevante Email, damit ihr die Folge-newsletter nicht verpasst.

Schnellübersicht

Über die Schaltflächen könnt ihr direkt zu den Themen springen, die euch interessieren:

Jahresrückblick 2022

Stunde der Wintervögel

Jahresprogramm 2023

Gute Vorsätze fürs neue Jahr?

Die Benjeshecke

Newsletter-Tipps

Jahresrückblick 2022

„Es muss sich etwas ändern!“ der Spruch traf dieses Jahr wohl in vielen Bereichen zu, und auch für unsere Gruppe könnte er das Motto des Jahres gewesen sein. Der rote Faden 2022, der mit der Neugründung des Sprecherteams Ende 2021 geknüpft wurde, hieß „Organisation der NABU-Ortsgruppe“: Wir brauchten Struktur, geregelte Abläufe, Informationsmanagement und Zuständigkeiten. Auch Bestandaufnahmen von vorhandenem Material und Grundstücken, alles musste erstmal in vielen NABU-Treffs und Arbeitskreissitzungen auf den Tisch und sortiert werden. Hier

wurden Synergien frei aus sehr engagierten und fähigen Neumitgliedern und „NABU-Veteranen“, die hier alle unschätzbare geleistet haben. Nun haben wir eine Ehrenamtslotsin, Gebietskenner, Projektleiter und Fachbeauftragte. Prozesse wurden optimiert und Leitlinien erarbeitet. Natürlich bleibt noch viel zu tun, aber nun haben wir bessere Werkzeuge, um unsere Aufgaben möglichst effizient anzugehen. [Weiterlesen →](#)



Stunde der Wintervögel

Vögel zählen ab dem Dreikönigstag: Vom 6. bis 8. Januar 2023 findet zum 13. Mal die bundesweite „Stunde der Wintervögel“ statt: Der NABU ruft dazu auf, eine Stunde lang die Vögel am Futterhäuschen, im Garten, auf dem Balkon oder im Park zu zählen und zu melden.

Im vergangenen Januar haben deutschlandweit mehr als 176.000 Menschen mitgezählt. Wir freuen uns über die anhaltend hohe Beteiligung bei unseren Aktionen. Das zeigt, wie groß das Interesse an der heimischen Natur ist. Wer Vögeln etwas Gutes tun möchte, sollte aus seinem Garten oder Balkon ein Mini-Naturschutzgebiet machen und diese möglichst wild und mit heimischen Gehölzen, Stauden und Kräutern naturnah gestalten.

Auch das Füttern mit Saaten und ungenetzten Meisenknödeln nehmen Wintervögel gerne an. Wobei es in diesem Winter weniger Betrieb am Futterhaus geben könnte. Denn 2022 ist ein Mastjahr. [Weiterlesen →](#)



Jahresprogramm 2023

Unser neues Jahresprogramm für 2023 ist bereits fertig und steht für euch zum Download auf unserer [Homepage](#) bereit. Zusätzlich werden wir in den kommenden Wochen Flyer an den üblichen Orten für euch auslegen. Wir freuen uns, wenn wir euch bei unseren Veranstaltungen nächstes Jahr zahlreich begrüßen dürfen! Das gilt natürlich nicht nur für NABU-Mitglieder, sondern auch für alle Interessierten. Daher: gerne Weitersagen! Alle Veranstaltungen sind in der Regel kostenlos, Spenden sind willkommen. Kurzfristige Änderungen lassen sich leider nie ganz vermeiden. Daher bitten wir euch vor der Veranstaltung nochmal einen Blick auf unsere Homepage unter dem Reiter „Termine“ zu werfen. Dort kündigen wir alle Veranstaltungen nicht nur an, sondern weisen auch auf Änderungen in Zeit oder Ort oder auf eventuelle Absagen hin. Ebenso wäre es super, wenn ihr euch vor der Veranstaltung mit einer kurzen Mail an info@nabu-sifi-bb.de bei uns anmeldet. Dann haben wir einen Überblick über die grobe Teilnehmerzahl und können euch bei kurzfristigen Änderungen per Mail kontaktieren. Vielen Dank!

Neu ab 2023 ist unser Donnerstags-Stammtisch „Uff a Schwätzle“. Neben unserem NABU Treff, in dem wir die anstehenden Themen des Monats und den Status unserer Projekte besprechen, möchten wir euch herzlich einladen unsere regelmäßigen Stammtische zu besuchen. Im Vordergrund steht das gesellige Beisammensein und der zwanglose Austausch in netter Atmosphäre. Es ist keine Anmeldung erforderlich - kommt gerne einfach vorbei!

Unsere NABU-Stammtische:

Jeden 1. Mittwoch im Monat um 18.00 Uhr im Parkrestaurant Stadthalle, Schillerstr.23, Sindelfingen
und zusätzlich ab 2023: Jeden 2. Donnerstag im Monat um 19.30 Uhr im Schwarzwald Vereinsheim, Arthur-Gruber-Str. 65, Sindelfingen

Wir wünschen euch ganz viel (Vor-)Freude mit unserem Jahresprogramm!

Einen Auszug unserer Veranstaltungen im kommenden Quartal findet ihr hier:

Sa., 28.01.: Baumschnittkurs

Wann? ab 09:00

Wo? Treffpunkt Warmbronn, beim Restaurant Grüner Baum



Fachwart Christoph Wandel unterweist uns im Baumschnitt mit Schwerpunkt Mistelentfernung.



Do., 16.02.: Vorstellung Vogel des Jahres: Das Braunkehlchen

Wann? 19:00

Wo? Vogelzentrum Sindelfingen, Hohenzollernstr. 19

Das Braunkehlchen wurde von zahlreichen Wähler*innen zum Vogel des Jahres 2023 gekürt. Wir stellen euch alles Wissenswerte über den kleinen Vogel vor, sowie für welches Naturschutzthema er steht.



Sa., 25.02.: Bau eines Hirschkäfermeilers

Wann? ab 10:00

Wo? Treffpunkt unterhalb des Hotels Pfefferburg in Schönaich

Auf unserer NABU-Wiese in der Nähe der Pfefferburg setzen wir verschiedene Maßnahmen um, um die Artenvielfalt zu erhöhen. Ziel dieser Veranstaltung ist der gemeinsame Bau eines Hirschkäfermeilers, um Lebensraum für diese seltene Art zu schaffen.



Sa., 04.03.: Steinbruchputzete

Wann? 09:30

Wo? Treffpunkt ist am Steinbruch Durst in Darmsheim

Der ehemalige Steinbruch Durst zwischen Dagersheim und Darmsheim ist ein Naturdenkmal und Lebensraum geschützter Tier- und Pflanzenarten, der von unserer Ortsgruppe betreut wird. Einmal im Jahr sammeln und beseitigen wir Müll innerhalb des Zaunes und halten das Biotop somit sauber.

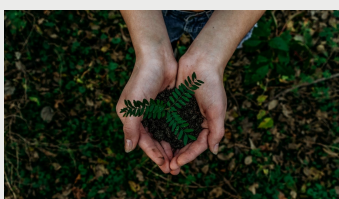


Fr., 17.03.: Mitgliederversammlung

Wann? 19:00

Wo? BUND Umweltzentrum, Herrenwäldlestr. 13, Sindelfingen

Wir halten unsere jährliche Mitgliederversammlung ab. Auf der Agenda stehen Berichte und ein Rückblick aus dem Jahr 2022, Entlastungen, sowie der Ausblick auf 2023. Die Einladung mit detaillierter Agenda werden wir vorab veröffentlichen.



Do., 23.03.: Vortrag zum Thema "Nachhaltigkeitsmanagement"

Wann? 19:00

Wo? Zehntscheuer, Probststr. 4, Darmsheim

Die Firma Alfred Ritter GmbH & Co. KG referiert zum Thema "Wirtschaften im Einklang mit Mensch und Umwelt".

Gute Vorsätze fürs

neue Jahr?

Du hast die Nase voll von den schlechten Nachrichten und möchtest gerne endlich aktiv werden? Deine eigenen Ideen und Talente mit einbringen oder dich weiterentwickeln und/oder Fachspezialist*in werden? Dann melde dich gerne bei uns! Schon im letzten Newsletter haben wir euch unsere Ehrenamtsbörse vorgestellt. Die beschriebenen Jobs haben wir nochmals aktualisiert und wir sind nach wie vor auf der Suche nach aktiven Naturschutzmacher*innen. Den Zeitaufwand bestimmst du ganz allein und auf Wunsch stellen wir dir natürlich eine Ehrenamtsbescheinigung aus. **Hier geht's zur Ehrenamtsbörse** → Für dich ist nichts passendes dabei? Kein Problem, melde dich gerne bei uns und wir finden sicherlich etwas Passendes, was deinen Neigungen entspricht. Wir freuen uns auf Dich!

Wir suchen dich!

Naturschutzmacher*in (m/w/d)

Du hast Lust, dich für die Natur einzusetzen? In einem netten und naturbegeisterten Team? Mit zahlreichen Möglichkeiten, etwas dazu zu lernen? Und einem von dir selbst bestimmten Zeitaufwand? **Dann sollten wir uns kennen lernen!**



Bild: NABU/S. Hennigs

Naturbeobachter*in

Für die praktische Arbeit, Gutachten, Stellungnahmen und die Forschung braucht der Naturschutz eine tragfähige Datenbasis. Wir möchten gerne die Naturschutzarbeit in allen unseren Gebieten intensivieren. Dazu benötigen wir Naturbeobachter*innen, die aufmerksam durch unsere Natur ziehen und Daten über den Zustand der Gebiete sammeln und melden.



Pflege unserer NABU Wiese

Du hast Spaß am Gärtnern und an der praktischen Arbeit im Grünen? Dann hast du an diesem Projekt sicherlich Freude! Wir suchen tatkräftige Helfer, die Lust haben unsere NABU Wiese an der Pfefferburg in Schönau aktiv zu gestalten, um die Artenvielfalt zu steigern und Beispiele fürs naturnahe Gärtnern umzusetzen.

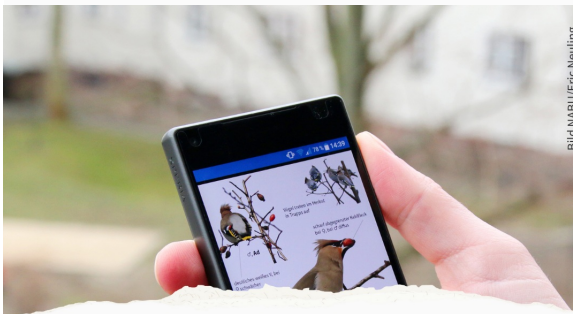


Bild: NABU/Eric Neuling

Content Creator

Wir möchten die gängigen Social Media Plattformen gerne intensiver nutzen, um über die Aktivitäten unserer Gruppe, aktuelle Veranstaltungen, sowie aktuelle Naturschutzthemen zu informieren. Dafür suchen wir Interessierte, die Lust haben Postings zu erstellen und entsprechendes Bildmaterial aufzubereiten.



Bild: Diana Lux Foto: J. Fink & Bildjournalismus

Nistkastenbetreuer*in

Wir betreuen in der Region über 400 Nisthilfen für Vögel, Insekten und Co.. Hierfür suchen wir Unterstützung für die Kontrolle, Reinigung und Kartierung (via App) der Nistkästen im Siedlungsgebiet und Wald.



Gebietskenner*in

Unsere Ortsgruppe umfasst ein relativ großes Gebiet in unserem Landkreis, so dass wir auf lokale Gebietskenner*innen angewiesen sind. Hierfür suchen wir speziell in unseren Teilorten **Böblingen, Schönaich, Grafenau und Weil im Schönbuch** Interessierte, die Zeit und Lust haben uns zu unterstützen.

Betreuung von Streuobstwiesen

Für die Pflege unserer Obstbäume in Schutzgebieten und/oder kommunaler Flächen in Zusammenarbeit mit Schulklassen suchen wir Fachwarte für Obstbaumpflege/-schnitt oder entsprechend geschulte Interessierte.

Die Benjeshecke

Auf unserer NABU Wiese in der Nähe der Pfefferburg entstehen aktuell verschiedene naturnahe Gartenelemente. Unser Ziel ist es, vielfältige Lebensräume für heimische Arten auf dem Grundstück zu schaffen und zu erhalten und somit einen wichtigen Beitrag zur Förderung der Artenvielfalt zu leisten. Bei unserer letzten Mitmach-Aktion im Herbst ist das Grundgerüst für eine Benjeshecke entstanden. Eine Benjeshecke ist nicht nur ein wunderschönes Naturgartenelement, das als Zaun oder Abgrenzung im Garten dienen kann, es bietet auch Lebensraum, Futterquelle und Unterschlupf für viele verschiedene Tiere. Ihr könnt einfach euer Schnittgut im Laufe des Jahres nutzen, um die Benjeshecke zu befüllen. So schafft ihr nicht nur Lebensraum, sondern spart euch auch noch eine Menge Zeit für die Entsorgung der Gartenabschnitte. Weitere Infos und wie ihr eine Benjeshecke anlegen könnt, findet ihr auf unserer Homepage unter folgendem [Link](#) →



Newsletter-Tipps



Ökologische Weihnachtszeit

Alle Jahre wieder quellen Mülltüten, Tonnen und Container über: Weihnachten, das ‚Fest der Liebe und Freude‘, wird zur Abfallorgie. Berge von Geschenkpapier, Lametta und Plastik wandern in den Müll. Der NABU gibt Tipps für abfallarme Feiertage.

Alle Tipps vom ökologischen Weihnachtsbaum, über die richtigen Kerzen bis zum nachhaltigen Silvesterfest findest du auf unserer Website. [Zu den Tipps](#) →



Vogelfütterung im Winter

Wer zurzeit einkaufen geht, findet eine reiche Auswahl an Futter für gefiederte Balkon- und Gartengäste. Futtermischungen, Meisenknödel und Co. im Wert von 15 bis 20 Millionen wandern jährlich über deutsche Ladentheken. Sowohl mit Blick aufs Futter, als auch auf den Futterspender raten wir zum informierten Einkauf statt zum spontanen Shopping. [Zu den Tipps](#) →

Habt ihr Interesse an aktivem Naturschutz mit vielfältigen Entwicklungsmöglichkeiten? Dann meldet euch bei uns!

Impressum:

NABU Sindelfingen-Böblingen und Umgebung
Böblinger Str. 69
71139 Ehningen
info@nabu-sifi-bb.de



Sie können der Verwendung Ihrer E-Mail-Adresse jederzeit widersprechen. [Hier](#) können Sie den Newsletter abbestellen.

WIR SIND, WAS WIR TUN.
DIE NATURSCHUTZMACHER*INNEN